



**КОМИТЕТ ИМУЩЕСТВЕННЫХ ОТНОШЕНИЙ
АДМИНИСТРАЦИИ ПЕРМСКОГО МУНИЦИПАЛЬНОГО РАЙОНА**

РЕШЕНИЕ
о размещении объектов № 496

Пермский край
Пермский район

25.06.2021

Комитет имущественных отношений администрации Пермского муниципального района разрешает Молчановой Антонине Васильевне (паспорт 57 03 337089 выдан 03.09.2002 Управлением внутренних дел Мотовилихинском районе города Перми), почтовый адрес: г. Пермь, ул. Уинская, д. 3, кв.85.

размещение объекта «Элементы благоустройства территории, в том числе малые архитектурные формы, за исключением некапитальных нестационарных строений и сооружений, рекламных конструкций, применяемых как составные части благоустройства территории»

на землях муниципальной собственности

на срок 11 месяцев с 25.06.2021г. по 25.05.2022г.

Местоположение: Пермский край, Пермский район, Фроловское с/п, д. Большая Мось, ул. Веселая.

Приложение: схема предполагаемых к использованию земель или части земельного участка.

Особые условия использования:

1. Без права возведения объектов капитального строительства, без права регистрации объектов капитального строительства, без права возведения ограждения, с правом свободного доступа неограниченного круга лиц.

2. В соответствии с абз. 2 п. 8.2. Положения о порядке и условиях размещения объектов на землях или земельных участках, находящихся в государственной или муниципальной собственности, на территории Пермского края без предоставления земельных участков и установления сервитутов, публичного сервитута, утвержденного постановлением Правительства Пермского края от 22.07.2015 № 478-п, при прекращении действия решения о размещении объектов размещенные объекты демонтируются заявителем за счет собственных средств в срок не позднее 14 календарных дней с даты получения

письма Комитета имущественных отношений администрации Пермского
муниципального района о прекращении действия решения о размещении
объектов.

Председатель комитета
имущественных отношений администрации
Пермского муниципального района


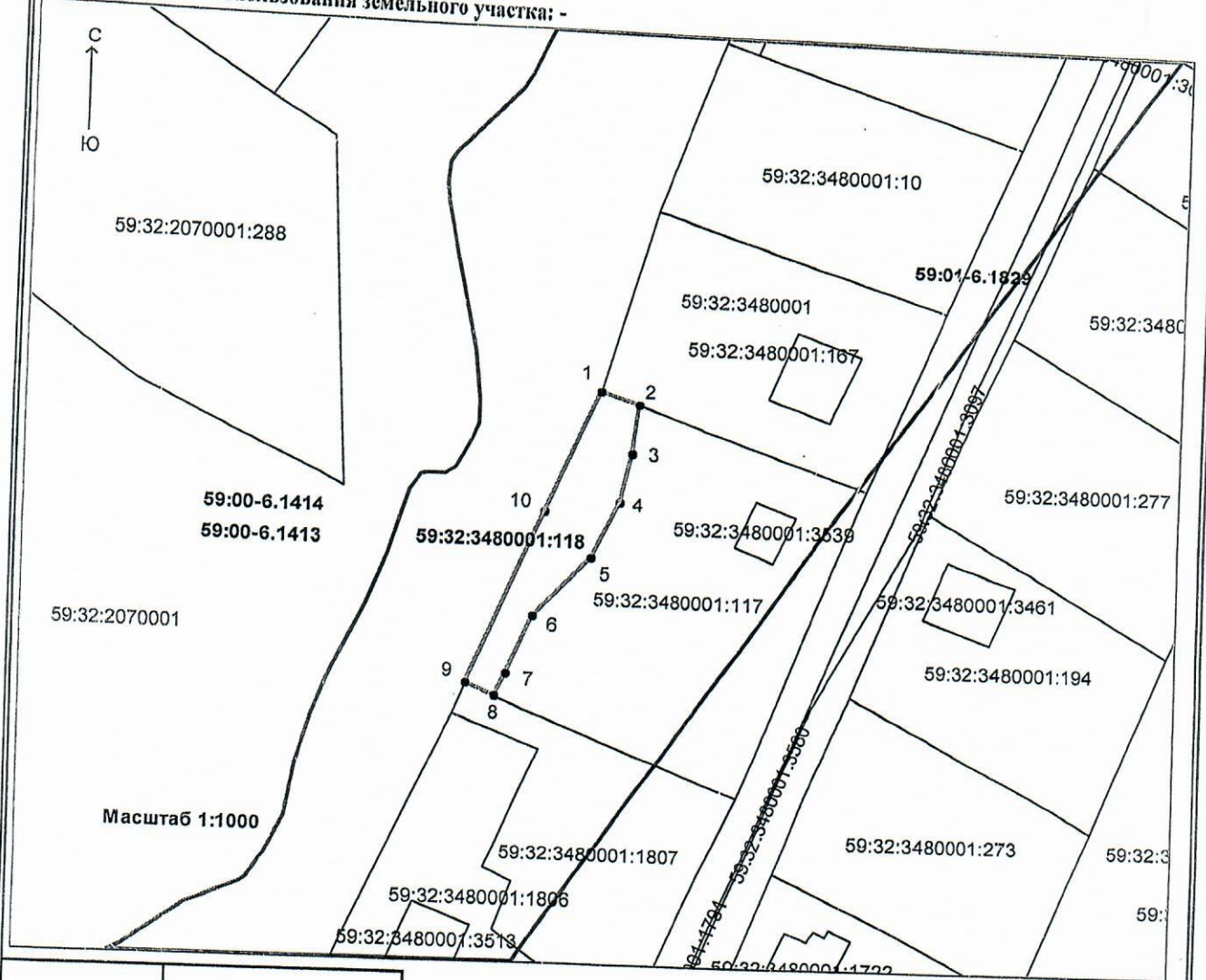

(подпись, печать) Г.В. Мюресов

Схема предполагаемых к использованию земель или части земельного участка

Объект: элементы благоустройства территории, в том числе малые архитектурные формы, за исключением некапитальных нестационарных строений и сооружений, рекламных конструкций, применяемых как составные части благоустройства территории
 Местоположение: Пермский край, Пермский р-н, Фроловское с/пос., д. Большая Мось, ул. Веселая (59:32:3480001:118)
 Площадь земель или части земельного участка, кв.м.: 350
 Категория земель: земли населенных пунктов

Вид разрешенного использования земельного участка: -



Масштаб 1:1000

Обозначение характерных точек границ	Координаты, МСК-59	
	X	Y
1	510331.73	2238712.70
2	510329.71	2238718.22
3	510322.23	2238717.49
4	510314.39	2238715.69
5	510305.63	2238711.70
6	510296.36	2238703.51
7	510287.38	2238699.99
8	510283.95	2238698.22
9	510285.74	2238694.05
10	510312.58	2238704.93

Описание границ смежных землепользователей:
 от точки 1 до точки 2 участок с КН 59:32:3480001:167
 от точки 2 до точки 8 участок с КН 59:32:3480001:117
 от точки 8 до точки 9 участок с КН 59:32:3480001:1807
 от точки 9 до точки 1 земли общего пользования

Заявитель Молчанова А.В. _____
 МП (Подпись, расшифровка подписи)
 (для юридических лиц
 и индивидуальных предпринимателей)